



# SAPA: INFORMATIONSMØDE FOR LEVERANDØRER

11. april 2014

**KOMBIT**

Kommunernes it-fællesskab

# Agenda

- Velkomst og introduktion (2 min.)
- Nyt siden sidst (5 min.)
- Behov (30 min.)
- Kontrakten (10 min.)
- Udbudsprocessen (10 min.)

**NYT SIDEN SIDST**

# TEKNISK DIALOG

# Teknisk dialog x 2

**KOMBIT**

[For leverandører](#) [Medarbejdere](#) [Tilmeld nyheder](#) [Om KOMBIT](#) 

Projekter

Videnscenter

Aktuelt

Karriere

## Teknisk dialog om SAPA-projektet giver resultater

*KOMBIT's projekt Sagsoverblik/Partskontakt (SAPA) har gennem den seneste måned ført en teknisk dialog med ti leverandører med erfaringer med lignende løsninger.*

RELATERET TIL PROJEKT [SAGSOVERBLIK/PARTSKONTAKT \(SAPA\)](#)



**KOMBIT**



[For leverandører](#) [Medarbejdere](#) [Tilmeld nyheder](#) [Om KOMBIT](#) 

Projekter

Videnscenter

Aktuelt

Karriere

## KOMBIT inviterer til teknisk dialog om SAPA

21. oktober 2011

KOMBIT's projekt Sagsoverblik/Partskontakt (SAPA) måned ført en teknisk dialog med ti leverandører med erfaringer med lignende løsninger. Det har vi gjort for at indhente viden og erfaringer med lignende løsninger.

*KOMBIT er nu så langt i processen, at leverandørerne inviteres til en dialog omkring afklaring af de sidste udfordringer og uafklarede punkter.*

RELATERET TIL PROJEKT [SAGSOVERBLIK/PARTSKONTAKT \(SAPA\)](#)



Kontakt

**Simon Mark Pedersen**

Konsulent

[spe@kombit.dk](mailto:spe@kombit.dk)

3334 9438



23. august 2013

Kravspecifikationen har i april været i høring ude i kommunerne og er efterfølgende blevet gennemgået hen over [tre dage på feedbackseminarer](#) i maj. Processen har sikret en bred og solid opbakning fra kommunerne, samt et solidt [kravspecifikationsmateriale](#). Som sidste skridt i forberedelsen af udbuddet

# Emner nævnt på teknisk dialog

- Databærende?
- Fleksibilitet ('app-shop')?
- Sikkerhedsmodel?
- Snitflader?
- Performancekrav?
- Governance?

# LEVERANDØR WORKSHOP: DIALOGINTEGRATION & JOURNALNOTAT

# WORKSHOP DIALOGINTI JOURNALN

HK-huset, onsdag d.

## Agenda

Velkomst og agenda (5 min.)

Kort om SAPAs behov (7 min.)

### Workshop 1: Dialogintegration

- KOMBIT præsentation (10 min.)
- Tech-Swat-Teams: 3 spørgsmål, 3 risici, 3 gode råd (20 min.)
- Plenum: Top 3 spørgsmål, risici og gode råd (15 min.)

### Workshop 2: Fordeling af journalnotater og dokumenter

- KOMBIT præsentation (10 min.)
- Tech-Swat-Teams: 3 spørgsmål, 3 risici, 3 gode råd (20 min.)
- Plenum: Top 3 spørgsmål, risici og gode råd (15 min.)

Afrunding og Næste skridt



# ATP (UDK): ”DKC-PROJEKTET”

## Udbetaling Danmark vil på linje med kommunerne benytte SAPA

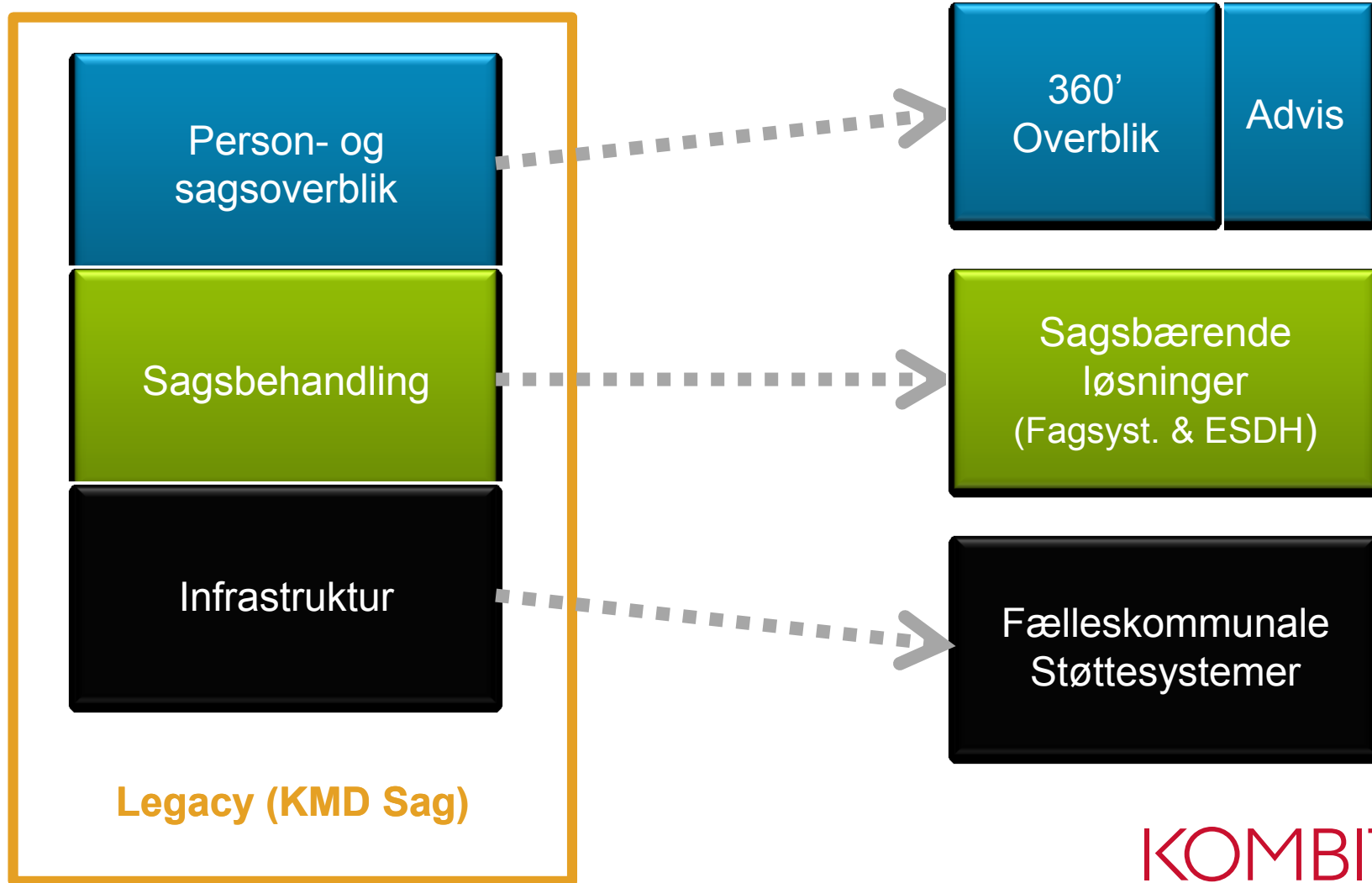
*På linje med kommunerne vil Udbetaling Danmark benytte SAPA. Læs mere og se den opdaterede tidsplan for monopolbruddet inklusiv SAPA.*

KOMBIT og ATP har efter et fælles analyseforløb afklaret, at Udbetaling Danmark vil benytte SAPA på linje med de kommunale ydelsesmedarbejdere. Udbetaling Danmarks medarbejdere på Barsebøl, Pension, Familieydelse og Boligstøtte vil således anvende SAPA til overblik over borgerens forhold, ligesom de kommunale ydelsesmedarbejdere omkring Kommunernes Ydelsessystem, Kommunernes Sygedagpengesystem mv.

Afklaringen indebærer, at Udbetaling Danmark ikke indkøber et tværgående system til sagsbehandling, Digitalt KontaktCenter (DKC), idet behovet understøttes ved en kombination af SAPA og de enkelte fagsystemer, ligesom for de kommunale ydelsesområder.

# KORT OM LEGACY-LØSNINGEN

# Legacy-løsningen er en hybrid



**BEHOV**

# Forretningsmæssige succeskriterier (1/2)

Bedre elektronisk understøttelse af **videndeling** til gavn for **samarbejdet på tværs** af Kommunen.

Arbejdsgange skal være **effektive** og medvirke til minimering af behov for flere Søgninger og skift mellem it-systemer for at skabe et komplet sagsoverblik.

Brugerens **tilfredshed** med tværgående informationsindsamling og helhedsorienteret sagsbehandling skal øges.

Systemet skal understøtte **tværkommunalt samarbejde** med en infrastruktur og sikkerhedsmodel, der giver mulighed for at se informationer på tværs af Kommuner.

**KOMB!T**

Kommunernes it-fællesskab

# Forretningsmæssige succeskriterier (2/2)

Understøtte principperne i Rammearkitekturen

Anvende Fælleskommunale Støttesystemer og Infrastruktur

Høj fleksibilitet i opsætning af brugergrænsefladen

Lang levetid og robusthed overfor ændringer.

Driftsafvikles sikkert og stabilt.

Skalerbart med overholdelse af servicemål.

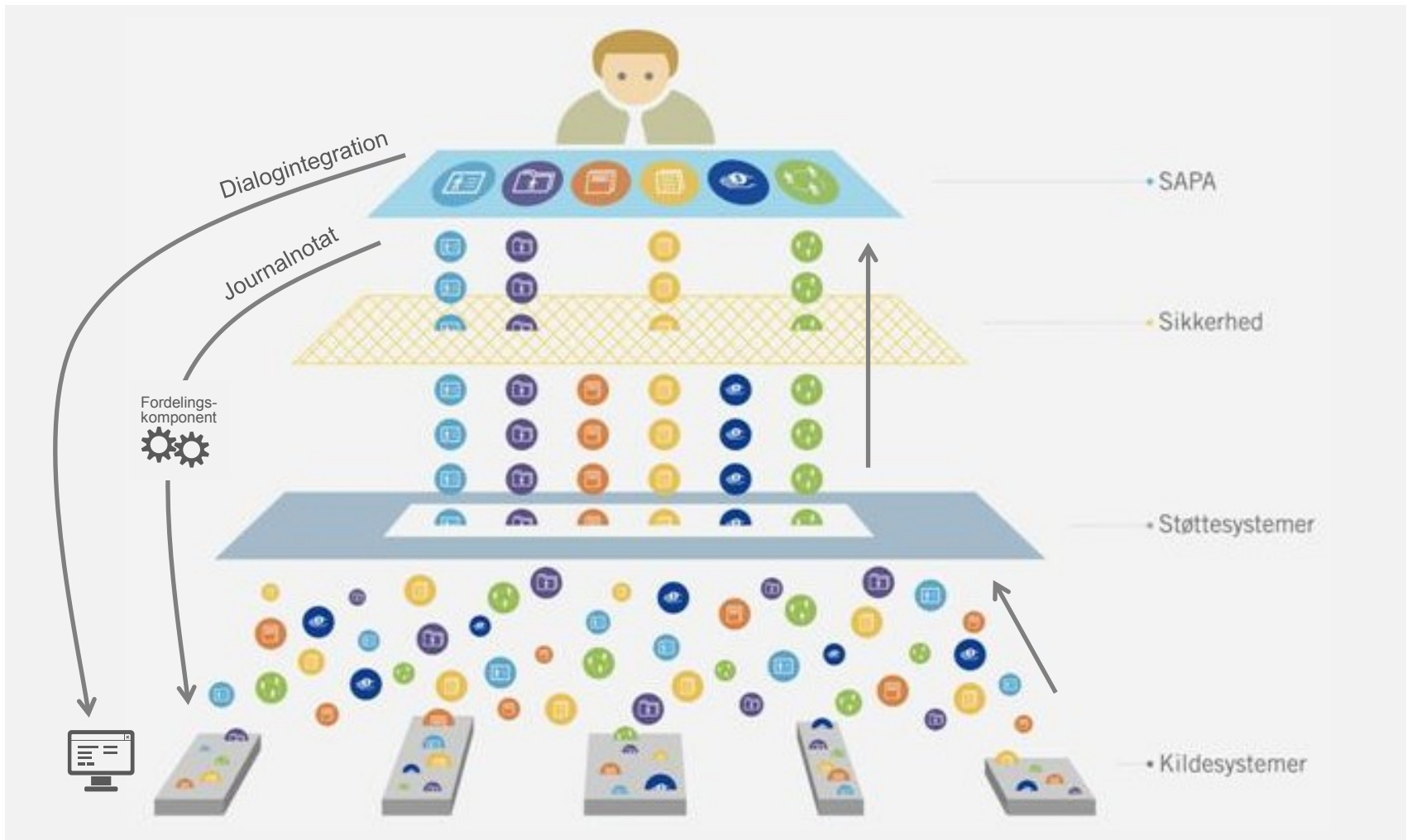
# Modulopdeling



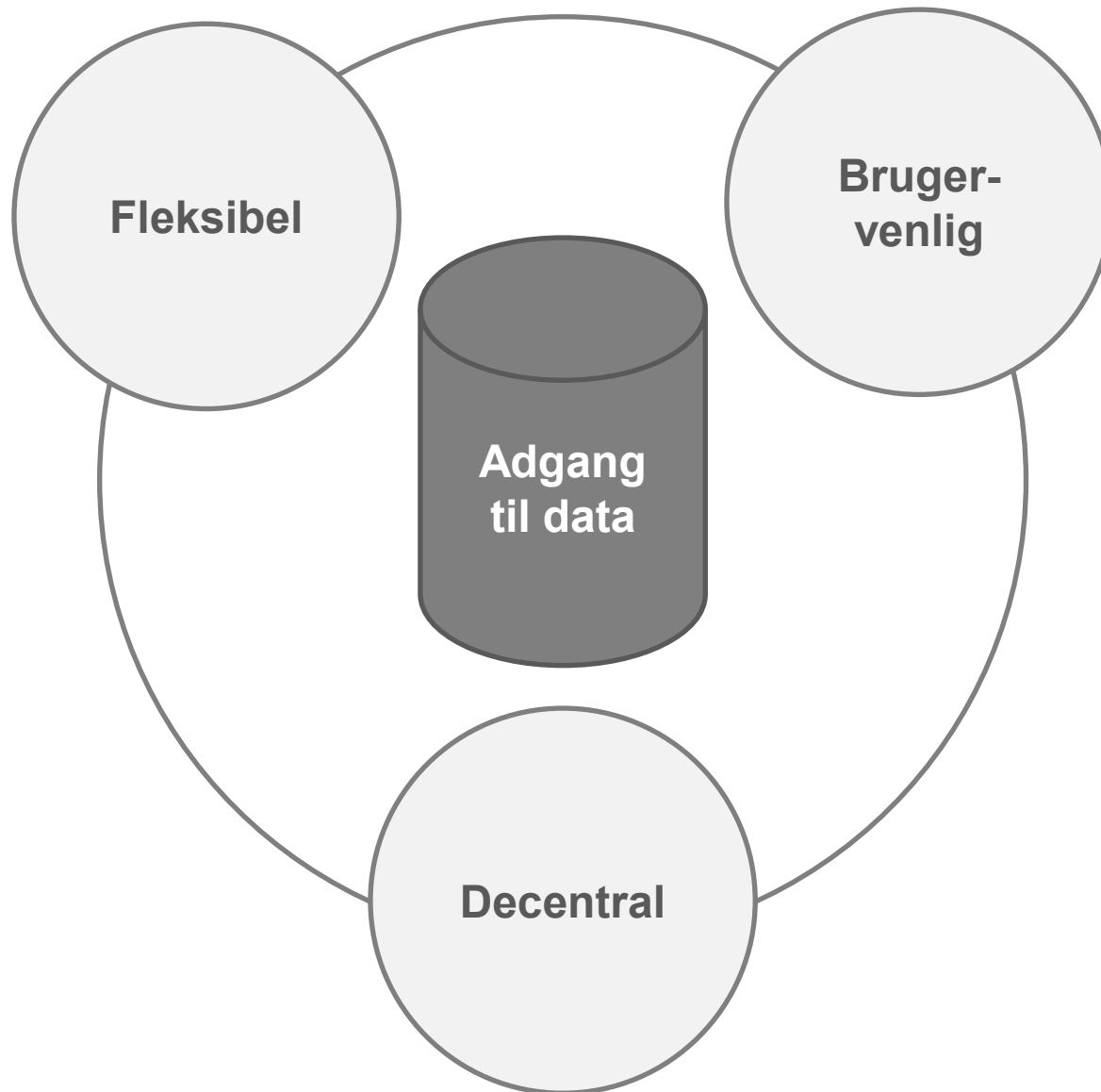
- Hver deres understøttelse af overblikket
- Løstkoblede moduler i Systemet
- Kan driftafvikles separat



# Sags- og partsoverblik



# Fokus for Sags- og partsoverblikket



# SAPA Fleks

## Lokal fleksibilitet og innovationskraft

1 "Change"-proces mellem Kommunerne og KOMBIT



2

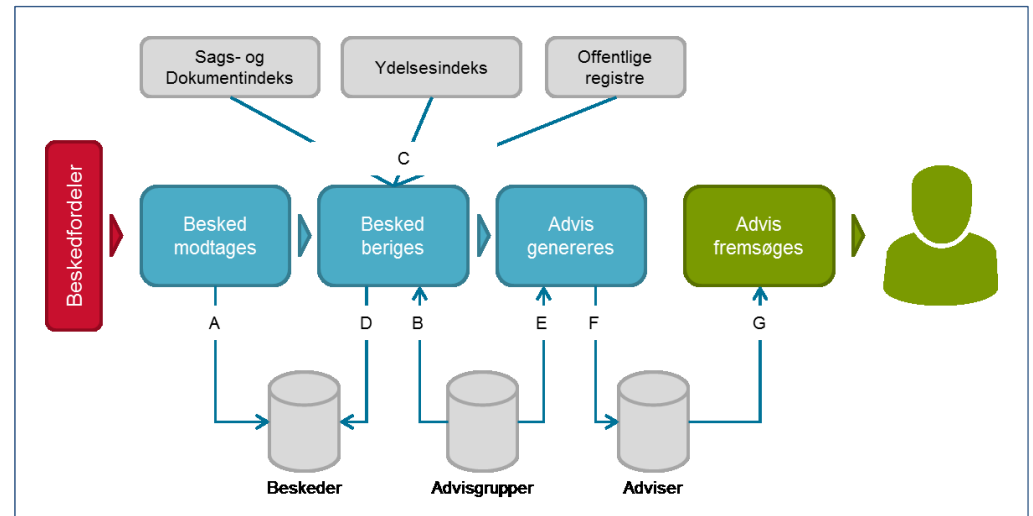
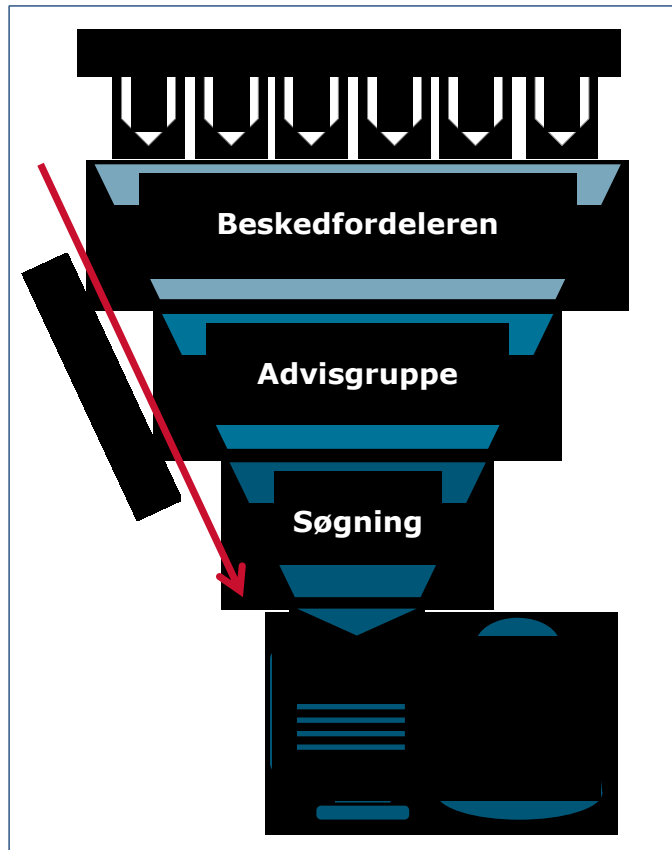
**Prototypesite**

- Afgrænsede områder
- Konfiguration og udvikling
- Adgang til lokale datakilder
- Udviklingsstøtte – dokumentation og support

**KOMBIT**

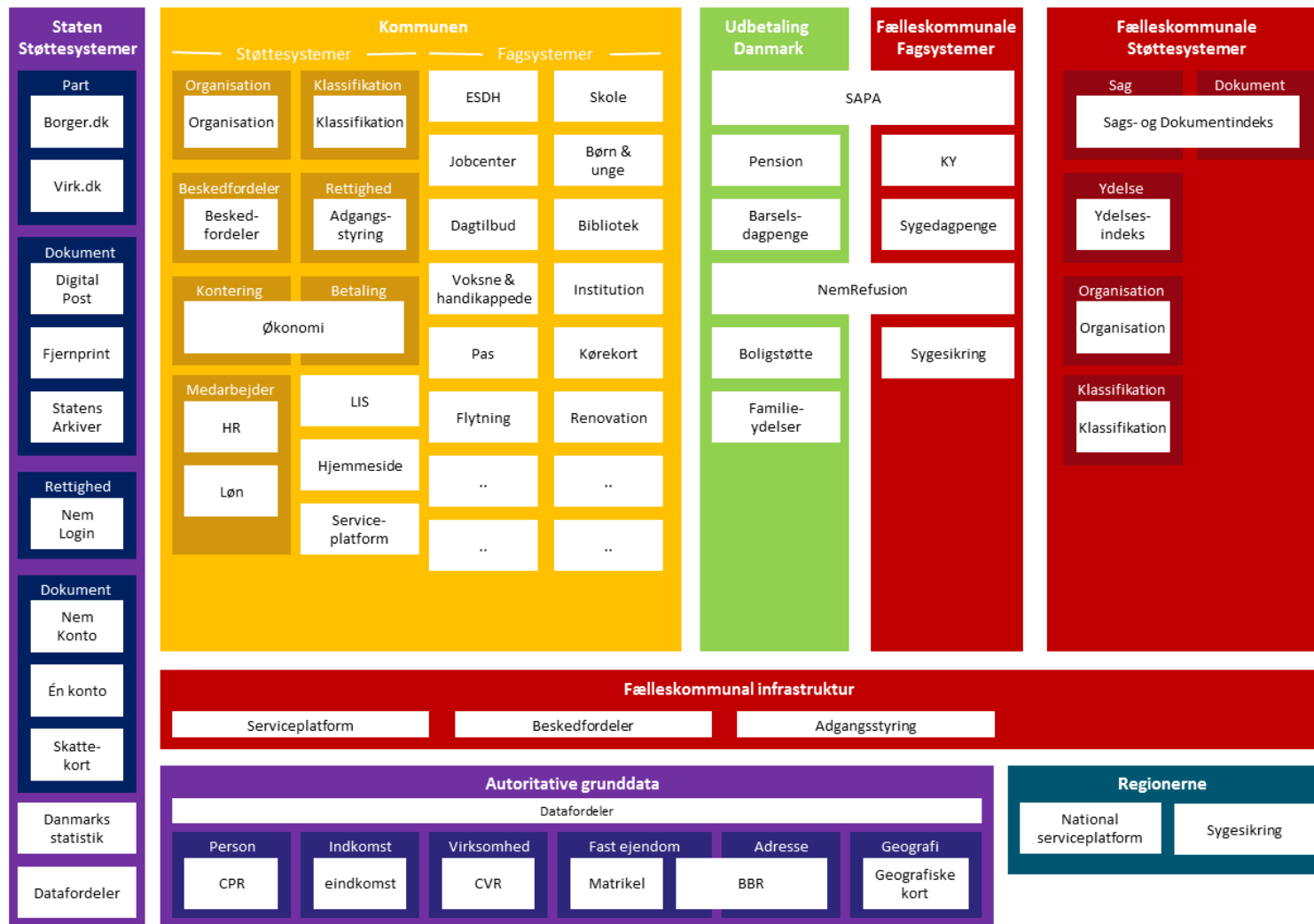
Kommunernes it-fællesskab

# Advismodulet

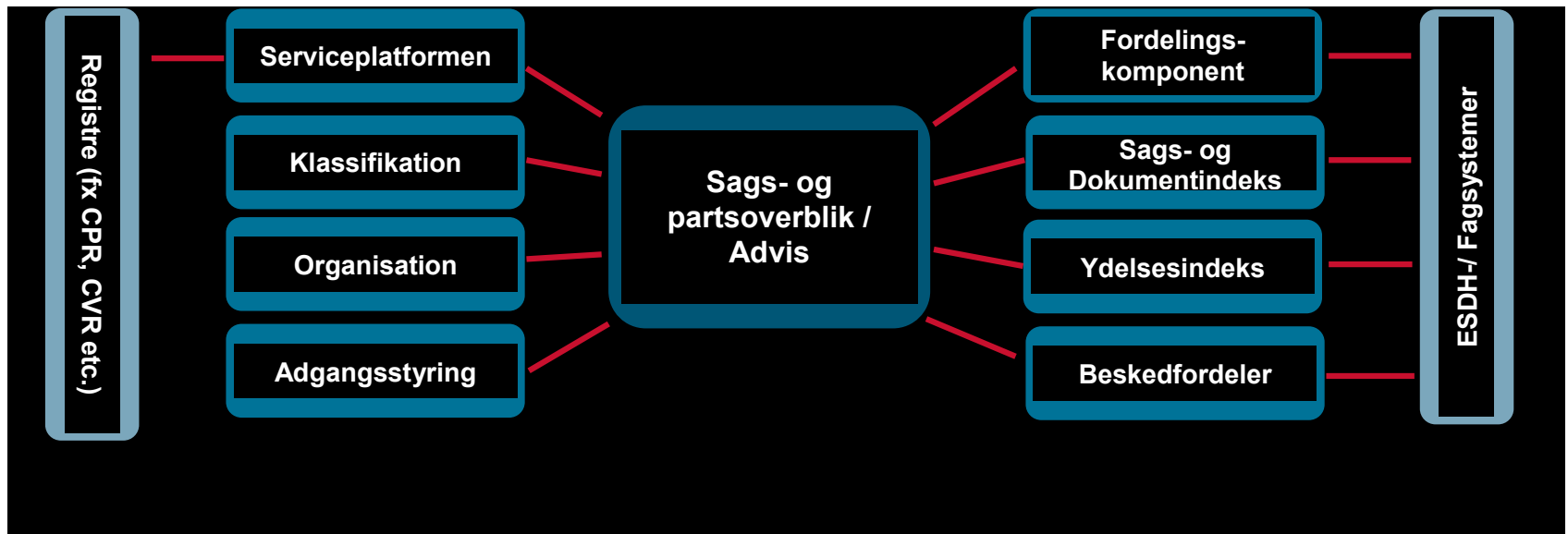


- Indarbejdelse af Hændelsesområde
  - Baggrund for kriterier
  - Baggrund for søgemuligheder

# Kommunernes it-landskab



# Systemets kontekst





Projekter

Videnscenter

Aktuelt

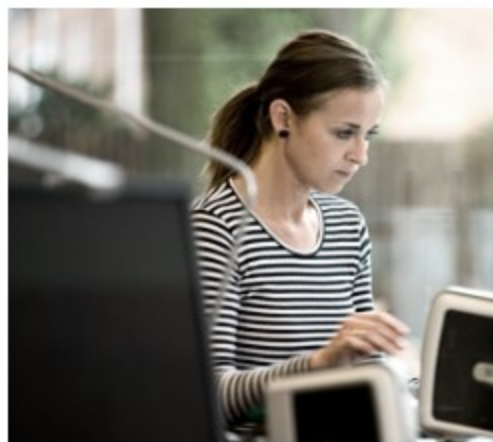


Karriere



# Leverandører af it-systemer med snitflade til Støttesystemerne

*På denne side finder leverandører vilkår for brug af og levering af data til hvert enkelt Støttesystem*

[Oversigt](#)[Versionshistorik til vilkår for integration til støttesystemerne](#)[Udbudsvejledning til kommunerne og Udbetaling Danmark vedr brug af støttesystemerne](#)[Bilag 1. Logning](#)[Bilag 2. Sikkerhed](#)[Bilag 3. Vilkår for integration til støttesystemet Beskedfordeler](#)[Underbilag 3.A Beskedkuvert](#)[Underbilag 2.A. Beskrivelser og forslag til krav for adgangsstyring i Sikkerhed](#)[Bilag 5. Vilkår for integration til støttesystemet Organisation](#)[Bilag 4. Vilkår for integration til støttesystemet Klassifikation](#)[Bilag 6. Vilkår for integration til støttesystemet Ydelsesindeks](#)[Underbilag 6.A. Begrebs- og informationsmodel for Ydelsesindeks](#)[Bilag 7. Vilkår for integration til støttesystemet Sags- og Dokumentindeks](#)[Underbilag 7.A. Begrebs- og informationsmodel for Sags- og Dokumentindeks](#)

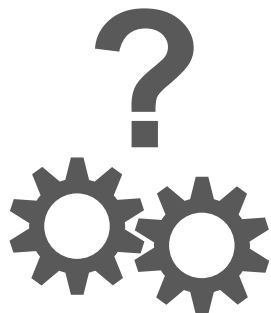
Nedenstående vejledninger er de forventede vilkår, der vil være i forbindelse med it-systemers anvendelse af og levering af data til Støttesystemerne. Vilkårene kan i forbindelse med konkurrenceudsættelsen og udvikling ændres, men der forventes kun minimale ændringer. Vejledningen skal derfor give leverandørerne en indsigt i, hvilke vilkår, der stilles, og derved gøre det muligt at prisfastsætte dette i det kommende udbud.

Se vilkårene for integration til Støttesystemerne [her](#).

# Begreber og informationer

## Interne data

## Eksterne data



Sag

= Begrebs- og informationsmodel for Sag- og Dokumentindeks

Dokument

= Begrebs- og informationsmodel for Sag- og Dokumentindeks

Part

= SAPA udkast

Adresse

= SAPA udkast

Sundhed

= SAPA udkast

Bevillinger

= Begrebs- og informationsmodel for Ydelsesindeks

Organisation

= Informations- og meddelellesmodeller for Organisation

Klassifikation

= Informations- og meddelellesmodeller for Klassifikation

Beskeder

= Begrebs- og informationsmodel for Beskedfordeler

Grunddata via Serviceplatformen

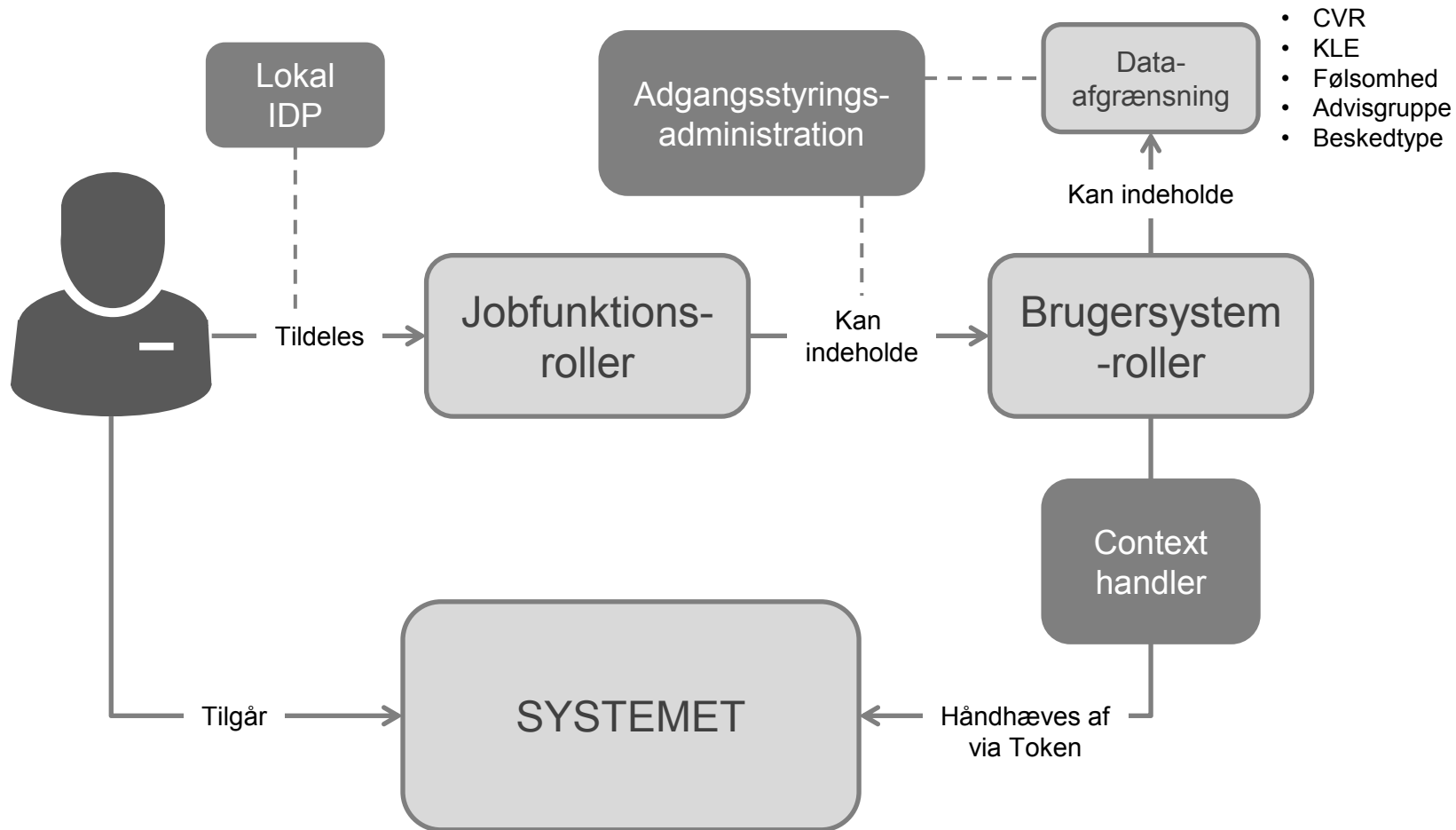
Digitalisér <sup>dk</sup>

**KOMBIT**

Kommunernes it-fællesskab

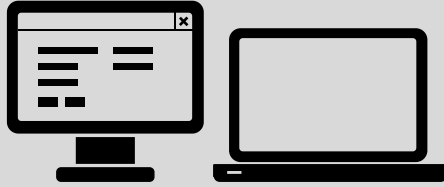


# Sikkerhed

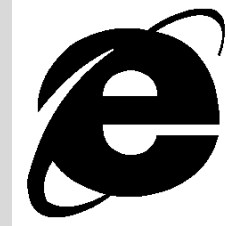


# Tekniske behov ift. brugergrænsefladen

Need to have



Standard PC/  
notebooks



MS Internet Explorer  
2-3 versioner

## RESPONSIVE DESIGN

Nice to have



Tablets/  
smartphones



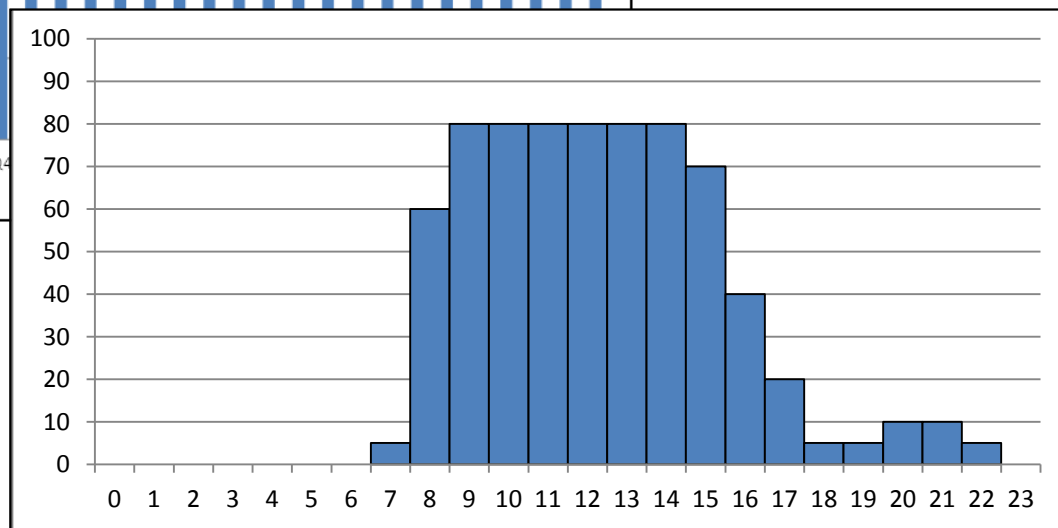
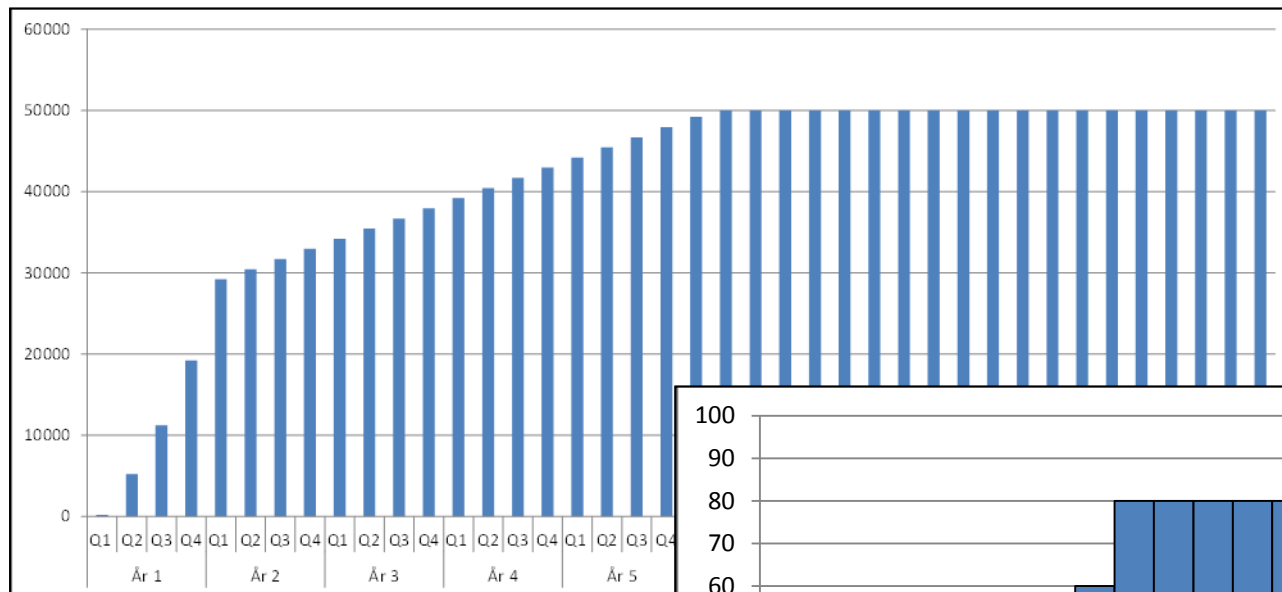
Mest anvendte  
browsere

**KOMBIT**

Kommunernes it-fællesskab

# Belastningsprofil - Sags- og partsoverblik

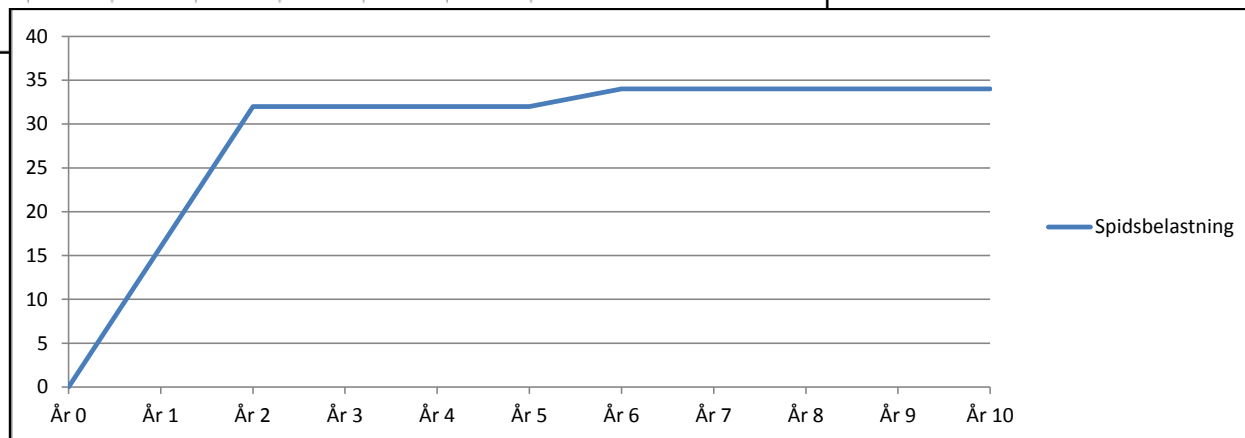
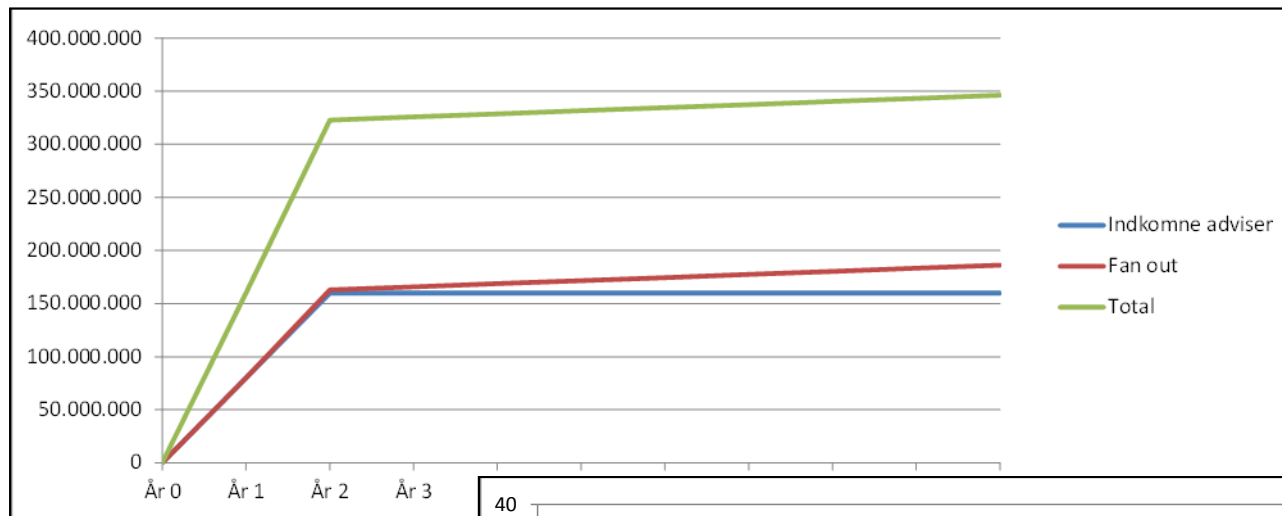
## Antal brugere



## Belastning over døgnet

# Belastningsprofil - Advismodul

## Antal genererede adviser



## Belastning pr. sekund

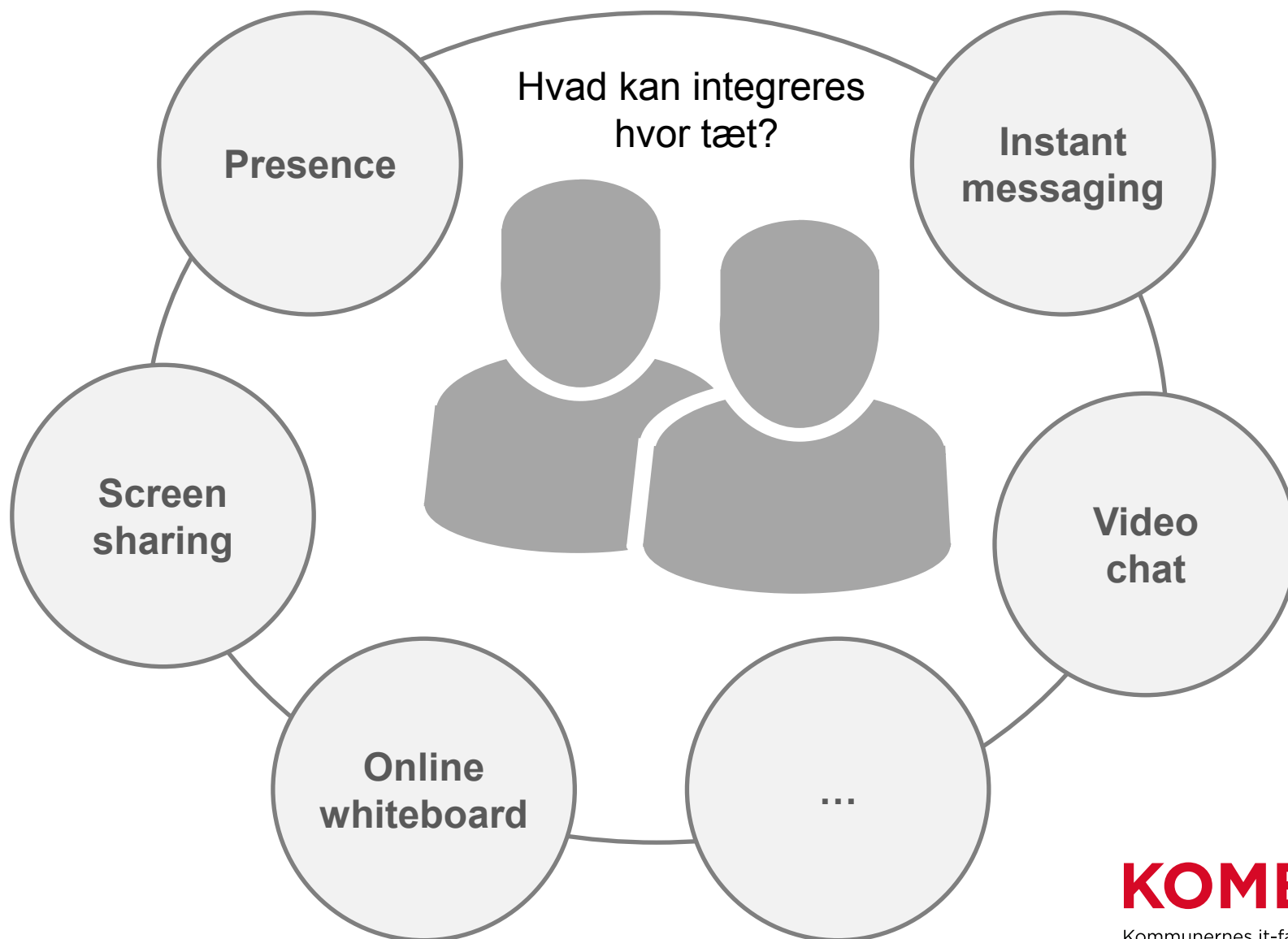
# GUI-designproces

The image displays two browser windows from the SAPA web application. The top window, titled 'SAPA - the spiderweb', shows a central navigation hub for 'Hans Dahl Larssen' with four main categories: 'Adviser' (warning icon), 'Sekundære Parter' (family icon), 'Bevillinger Ydelser' (hand with dollar icon), and 'Sager' (folder icon). A 'Sager' popup lists: Sag X (22/08/2012), Sag Y (16/05/2012), and Sag Z (31/03/2012). The bottom window, titled 'SAPA - the timeline', shows a horizontal timeline from 1990 to 2010. A popup for 'Sag X: Hi Tech Shoes' is open, showing details: Fashion boutique (21/03/2012), Rantzaugade 31, 4tv, 2200 København N, Journalnotat 1 (16/05/2012), Dokument 1 (22/07/2012), and Journalnotat 2 (13/09/2012). A legend at the bottom left of the timeline window includes: Stamdata, Sager, Dokumenter, Journalnotater, Bevillinger/Ydelser, and Sekundære Parter.

**KOMBIT**

Kommunernes it-fællesskab

# Samarbejdsværktøj



# Borger.dk og Virk.dk

## OPTION

**borger.dk**  
Din indgang til det offentlige

Vælg kommune Hjælp Log på

Forside Min Side Min Post lifeindenmark.dk

Arbejde, dagpenge, ferie  
Bolit og flytning  
Danskere i udlandet  
Famille og børn  
Forbrug og internet  
Fritid  
Handicap  
Miljø og energi  
Pension og efterløn  
Politi, retsvæsen, forsva  
Samfund og rettigheder  
Skole og uddannelse  
Sundhed og sygdom  
Transport og rejser  
Udlændinge i Danmark  
Ældre  
Økonomi, skat, SU

Genveje

- Boligstøtte
- Flyttemeldelse
- Blåt sygesikringskort
- Fjendomsskat
- Straffeattest
- Digital Post
- Nyt pas
- Feriepenge
- Folkepension
- Dødsfald

Søg boligstøtte

Udbetaling af børne- og ungedydelse

Få udbetalt dine feriepenge

Er din cykel blevet stjålet?

Bestil blåt sygesikringskort

Digital Post

Der er i øjeblikket problemer med at logge på borger.dk. Vi arbejder på at løse problemet og beklager ulejlligheden.

## Videreudvikling

Om Virk.dk Hjælp English

START VÆKST vækstguiden

mit.virk.dk

Log ind med digital signatur eller NemID medarbejdersignatur og få:

- Adgang til din virksomheds digitale kommunikation med de offentlige myndigheder
- Mulighed for at administrere din virksomheds brugere af Virk.dk

Log ind

Digital postkasse

Læs om den digitale postkasse

Gå til den digitale postkasse

Vejledninger Mobilportalen Mit Virk.dk

Søg

af cookies

cookies

læs om hvordan Virk.dk anvender cookies.

er der, hvis du ikke tillader cookies

til statistik

Cookies som er tekniske forudsætninger

Sådan undgår eller sletter du cookies

En cookie er et lille stykke kode, der bliver gemt på din computer, telefon eller hvad du bruger til at surfe på internettet med. Cookies har mange anvendelsesmuligheder. På Virk.dk bruges cookies til to formål:

- At få Virk.dk til fungere. Det er cookies, som er tekniske forudsætninger for, at Virk.dk gør det du beder om. Disse cookies sættes uden information eller accept fra brugeren.
- At samle anonyme statistiske data om brugernes adfærd på Virk.dk. Statistikken kan anvendes til at forbedre Virk.dk, fordi vi kan finde uhensigtsmæssigheder og se, hvilke dele af Virk.dk, brugerne anvender. Vi kan desuden bruge data til at se, om Virk.dk opfylder de mål, der er sat for sitet. Disse cookies sættes først efter du har fået

Brug af cookies

Cookies på Virk.dk

Kontakt

# KOMBIT

Kommunernes it-fællesskab

# Videreudviklingspotentiale

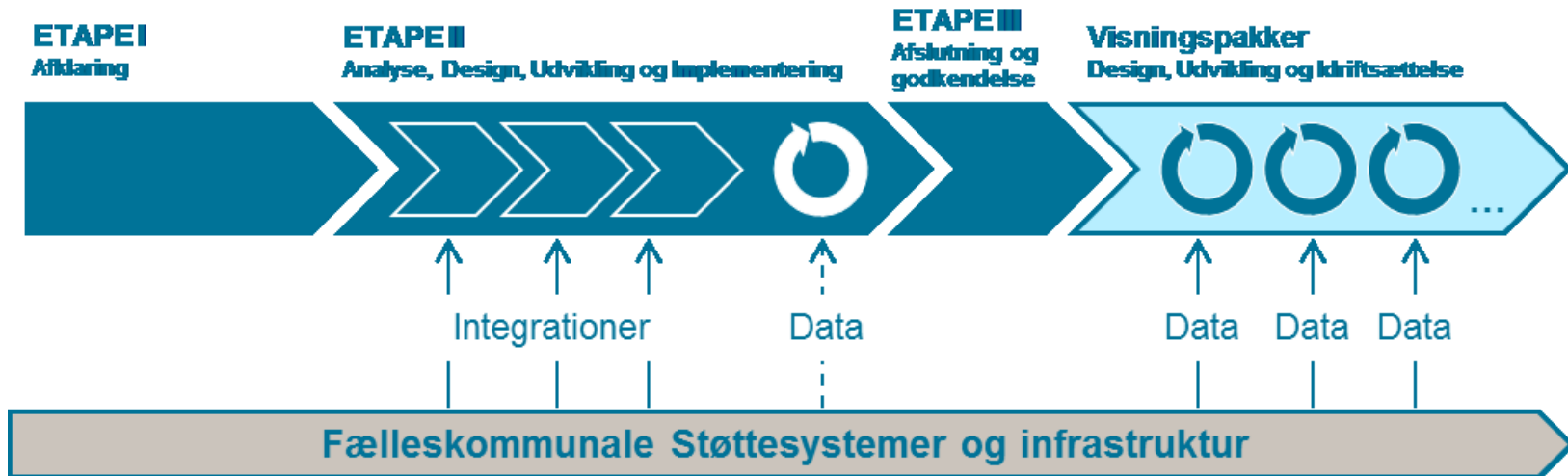
## Eksempler

- Henvendelsehistorik og henvendelsesregistrering
- Fritagelse fra digital selvbetjening og post, kontaktdata mv.
- Checklister og workflow
- Opgavestyring oven på Advis
- Tættere integration til telefonsystemer i kontaktcentre



# UDVIKLINGSMODEL

# Udviklingsmodel og tilbuds demonstration

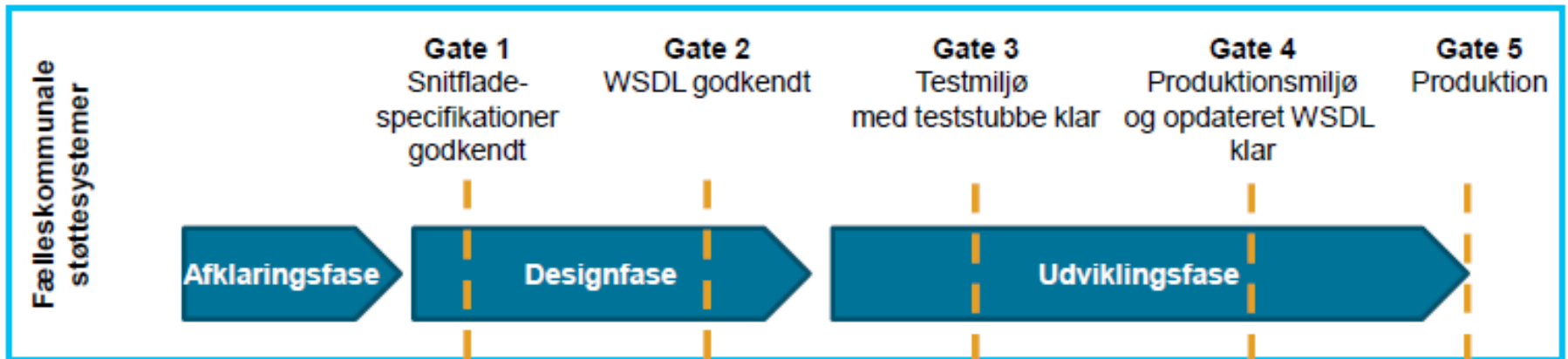


## Tilbudsdemonstration

- live/video
- særligt fokus på fleksibilitet, brugervenlighed og decentral administration

# Udvikling parallelt med støttesystemer

SAPA-løsningen udvikles parallelt med støttesystemerne



Hvordan gør man det på den gode måde?

- Planlægning af design, udvikling og test
- Vær forberedt på forsinkelser (udskydelse)
- Programkoordination

# UDDANNELSE & FORANDRINGSLEDELSE

# Uddannelse og forandringsledelse

SAPA systemleverandøren leverer uddannelse efter træner-træneren-princippet.

Inkl. undervisningsmateriale.

Ingen leverance af bistand til organisatorisk forandringsledelse eller implementeringsaktiviteter herudover.

# KONTRAKTFORHOLD

**KOMB!T**

Kommunernes it-fællesskab

# RETTIGHEDER

# KOMBITs brugsret

KOMBITs brugsret til Systemet og Dokumentation gælder for et – i enhver henseende - **ubegrænset** antal Brugere.

KOMBITs brugsret til Systemet og Dokumentation omfatter en ret til at stille Systemet og Dokumentation til rådighed for **danske kommuner** samt **andre** danske offentlige **myndigheder** og offentligretlige organer



## KOMBITs brugsret omfatter endvidere en ret til:

- at **kopiere** Programmel og Dokumentation i det omfang, det er nødvendigt for Systemets drift, anvendelse og sikkerhed, herunder ved installation i de i Driftskontrakten angivne it-miljøer og i forbindelse med test og prøver som beskrevet i Kontrakten;
- at foretage **sikkerhedskopiering, fejlrettelse og dekompilering** med henblik på at opnå interoperabilitet i overensstemmelse med ophavsretslovens § 36 og § 37;
- at lade **tredjemand** indtaste i og udtrække **data** af Systemet, herunder foretage opdatering samt opslag i Systemet, i det omfang dette sker som led i de aktiviteter og forretningsprocesser, Systemet er anskaffet til brug for, herunder tredjemænds brug, der følger naturligt med afprøvning og brug af Systemet efter dets formål;
- selv eller ved **tredjemand** at **driftsafvikle** Systemet, herunder lade Systemet installere, hoste, overvåge og driftsafvikle hos en anden ekstern leverandør.

# Rettigheder til data

KOMBIT og Anvenderne har **råderet, adkomst, ejendomsret, ophavsret og enhver anden rettighed til enhver form for data**, der indlæses i Systemet, og som på enhver måde behandles og/eller genereres i og af Systemet som led i brugen af Systemet, herunder metadata, logfiler, revisionsspor mv. Tilsvarende gælder for data, der i medfør af Driftskontrakten gøres tilgængelige for Leverandøren.

# Brugsret: Standardprogrammel

Brugsret: For Standardprogrammel og tilhørende Dokumentation erhverves en **brugsret** i overensstemmelse med rettighedshaverens **licensvilkår** vedlagt som en del af bilag 10.

KOMBITs rettigheder til Standardprogrammel er **tidsubegrænsede**, **medmindre** Leverandøren har angivet i bilag 10, at fastholdelsen af rettighederne er betinget af, at KOMBIT betaler et **løbende vederlag for** fastholdelsen af rettighederne, og det pågældende løbende vederlag fremgår af Driftskontraktens **prisbilag**.

# Brugsret: Kundespecifikt programmel

Ubegrænsede brugsrettigheder: KOMBIT erhverver en **tidsubegrænset** og en i enhver anden henseende ubegrænset brugsret til Kundespecifikt Programmel samt den tilhørende Dokumentation.

Open Source Licens: Leveres Kundespecifikt Programmel under en Open Source Licens, gælder der alene de begrænsninger i KOMBITs rettigheder, som følger af **den pågældende Open Source Licens**.

Kildekode til Kundespecifikt Programmel: Leverandøren skal i Kontraktens (inklusive Driftskontraktens) løbetid med faste månedlige intervaller, og i alle tilfælde efter KOMBITs anmodning og af egen drift i forbindelse med Overtagelsesprøven, **udlevere** kildekoden samt Dokumentationen for Kundespecifikt Programmel til KOMBIT i et redigerbart format. Kildekode skal derudover efter KOMBITs anmodning udleveres i kompileret form.

**KOMBIT**

Kommunernes it-fællesskab

**BOD**

# Bestemmelser om bod

1. Overskrides en bodspålagt milepæl, betaler Leverandøren en dagbod, medmindre overskridelsen skyldes Kundens forhold.
2. Boden udgør 0,05 procent af Kontraktsummen per Arbejdsdags overskridelse i de første 10 Arbejdsdages overskridelse.
3. Herefter udgør boden 0,08 procent per Arbejdsdags overskridelse.
4. Overskrides den aftalte Overtagelsesdag ikke, bortfalder enhver tidligere bod for forsinkelse under Kontrakten.
5. Den samlede bod for forsinkelse under Kontrakten kan ikke overstige 15 procent af Kontraktsummen.

# KONTRAKTLÆNGDE

# Kontraktlængde

Driftskontrakten længde: 4 år

3 stk. optioner á 2 år.



# UDVALGTE DELE AF UDKAST TIL UDBUDSBEKENDTGØRELSE OG UDBUDSBETINGELSER

**KOMB:T**

Kommunernes it-fællesskab

# Udvalgte dele af udkast til udbudsbekendtgørelse

## Økonomisk og finansiel kapacitet

Virksomheder skal i det nuværende udkast til udbudsbekendtgørelsens punkt III.2.2)

Økonomisk og finansiel kapacitet afgive underskrevet erklæring om:

- A. Ansøgers **årlige omsætning**,
- B. Ansøgers **egenkapital**,
- C. Ansøgers **resultat før afskrivning (EBITDA)**.

Oplysningerne skal afgives for de 3 seneste afsluttede regnskabsår. Hvis ansøgers virksomhed er etableret indenfor de seneste 3 år, afgives de senest tilgængelige oplysninger.

### Mindstekrav

Der stilles følgende mindstekrav til det niveau, der kræves:

- a) Ansøgers *gennemsnitlige* omsætning beregnet på grundlag af de seneste tre afsluttede regnskabsår, skal være **mindst 200.000.000 DKK**.
- b) Ansøgers *gennemsnitlige* egenkapital beregnet på grundlag af de seneste tre afsluttede regnskabsår skal være på **minimum 100.000.000 DKK**.
- c) Ansøgers resultat før afskrivninger (**EBITDA**), skal samlet set ud fra de seneste **tre afsluttede regnskabsår være positivt**.

# Udvalgte dele af udkast til udbudsbekendtgørelse

## Teknisk kapacitet

Virksomheder skal i det nuværende udkast til udbudsbekendtgørelsens punkt III.2.3)

Teknisk kapacitet afgive følgende oplysninger:

- A. Forelæggelse af en referenceliste over de **betydeligste sammenlignelige leverancer**, der er afsluttet i løbet af de sidste tre år.  
Der bliver mulighed for at afgive op til fem referencer, dog henledes opmærksomheden på, at antallet af afgivne referencer ikke tillægges selvstændig betydning, idet det er det **samlede billede af referencernes relevans** i forhold til det udbudte, der er afgørende.
- B. Beskrivelse af virksomhedens **foranstaltninger til sikring af kvaliteten i leverancen**, herunder beskrivelse af generelle projekt- og udviklingsmetoder samt metoder til brugerinddragelse.
- C. Oplysning om, hvor stor en del af kontrakten virksomheden eventuelt **agter at give i underentreprise**.

### Mindstekrav

Der stilles ikke mindstekrav til niveau.

# Udvalgte dele af udkast til udbudsbetingelser

## Tilbudsevaluering

I det nuværende udkast til udbudsbetingelser vil tildeling af kontrakt ske på grundlag af tildelingskriteriet ”**det økonomisk mest fordelagtige tilbud**”, vurderet på grundlag af følgende underkriterier:

Prioritet	Underkriterier	% vægtning af kriteriet
1	Systemets kvalitet	40 %
2	Leverancesikkerhed	25 %
3	Økonomi	20 %
4	Driftsydelsernes kvalitet	15 %
<b>I alt</b>		<b>100 %</b>

# GOVERNANCE

# Governance

Leverandørens SPOC ift. Governance: KOMBIT

Forretningens ønsker til videreudvikling:  
Change Board med kommunal deltagelse

Dialog med kildesystemer om integrationer:  
Forhandling via Kommunernes Datafælleskab

Support til (udvalgte) brugere:  
SAPAs systemleverandør

Dialog med KOMBITs øvrige leverandører (udvikling, test, incidents):  
Programsamarbejde

**KOMBIT**

Kommunernes it-fælleskab

# STATUS FOR UDBUDSMATERIALET

**KOMB:T**

Kommunernes it-fællesskab



Projekter

Videnscenter

Aktuelt



Karriere



## SAPA's kravspecifikation er opdateret

*SAPA's kravspecifikation udgives i en opdateret version og projektet betragter denne som færdig.*

RELATERET TIL PROJEKT

SAGSOVERBLIK/PARTSKO



11. april 2014

SAPA's kravspecifikation udgives nu i versio projektet betragter som færdig. Der er nu l involvering og scopet er låst. Kravspecifikati baggrund af en høringsproces hos SAPAs k

- Bilag 2 - Kravspecifikation 0.9
- Underbilag 2.1 - Kravskema 0.9
- Underbilag 2.2 - Løsningsbeskrivelse 0.9
- Underbilag 2A - Begrebs- og informationsmodel 0.9
- Underbilag 2B - Kundens IT miljø 0.99
- Underbilag 2C - Brugerrejser
- Underbilag 2D - Mockups
- Underbilag 2E - Sikkerhedsmodel
- Underbilag 2F - Logning
- Underbilag 2G - Option på prototypesite 0.9
- Underbilag 2H - Option på sagsoverblik via Borger dk 0.9
- Underbilag 2I - Option på notifikation via e-mail 0.9
- Underbilag 2J - Vilkår for integration til støttesystemet Sags- og Dokumentindeks
- Underbilag 2K - Begrebs- og informationsmodel for Sags- og Dokumentindeks
- Underbilag 2L - Vilkår for integration til støttesystemet Ydelsesindeks
- Underbilag 2M - Begrebs- og informationsmodel for Ydelsesindeks
- Underbilag 2N - Vilkår for integration til støttesystemet Beskedfordeler
- Underbilag 2O - Beskedkuvert
- Underbilag 2Q - Vilkår for integration til støttesystemet Klassifikation
- Underbilag 2R - Vilkår for integration til støttesystemet Organisation



# Status for udbudsmaterialet

**Udkast** offentliggjort på hjemmesiden d. 11. april

- Slide med udvælgelses- og tildelingskriterier
- Kravspecifikation (inkl. bilag)
- Udviklingskontrakt
  - Tidsplan
- Driftskontrakt (x 3)
  - Servicemål (x 3)

Skriftlige kommentarer er velkomne inden 28. april (kl. 09.00)

**KOMB!T**

Kommunernes it-fællesskab

# TIDSPLAN FOR UDBUDSPROCESSEN

**KOMB:T**

Kommunernes it-fællesskab

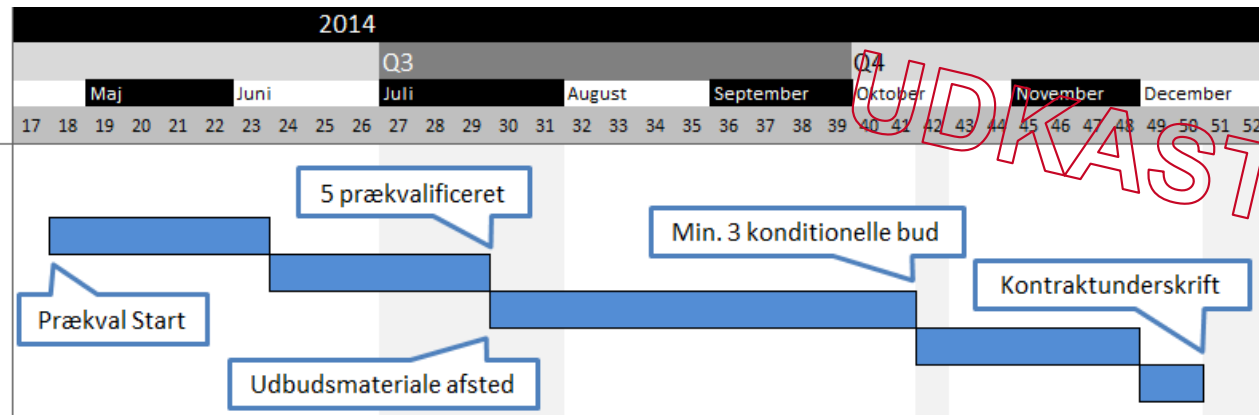
# SAPA - Planen for udbudsprocessen

I dag: Vejledende forhåndmeddelelse

## SAPA: Faseplan

### Udbud

- Leverandører skriver og afleverer prækval.anmodn.
- KOMBIT vurderer prækvalifikationsanmodninger
- Leverandører skriver og afleverer tilbud
- KOMBIT evaluerer indkomne tilbud
- Stand still og kontraktpræcisering



Hvornår annonceres start af prækvalifikation?

Ca. 1 maj (+/- 1 uge)

**KOMBIT**

Kommunernes it-fællesskab

**TAK FOR I DAG**